

広帯域 SWIR InGaAs CAMERA

FS1700-SWIR-ACH II

131万画素InGaAsカメラ



型式: FS1700-SWIR-ACH

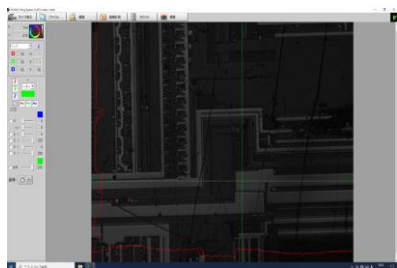
高感度・高品質
広帯域400~1700nm
画像鮮明化
ペルチェ冷却
フレームレート 71fps
グローバルシャッター

特長

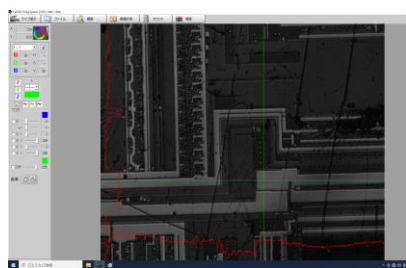
- ◎131万画素 1280x1024
- ◎1/2型 InGaAs ペルチェ冷却
- ◎セルサイズ 5x5 μ m
- ◎広帯域400~1700nm
- ◎画像鮮明化機能(本体内蔵)
- ◎カメラ+PC+画像処理ソフトの”パッケージ”(オプション)
- ◎AF(オートフォーカス)ユニット接続可能(オプション)

カメラに組み込み 見える化をこえて”画像鮮明化”の時代へ

画像鮮明化 なし



画像鮮明化 あり



仕様と適用分野

- 半導体ウエハー分野
- 医療分野
- 薬品分野
- 食品分野
- 化粧品分野
- 包装パッケージ分野
- 研究・教育分野

型式	FS1700-SWIR-ACH2
撮像素子	SONY InGaAs 1/2 型 ペルチェ冷却
有効画素数	1280x1024
セルサイズ	5(H) x 5(V) μ m
撮像面積	6.4 x 5.12 mm
検出波長帯	400~1700nm
フレームレート	71fps(12bit) 、134fps(8bit)
シャッター方式	グローバルシャッター
映像出力	Camera Link (Base Configuration)
電源	DC+12V
外形寸法	65(W) x 65(H) x 76(D) mm
重量	400g

オプション すぐ使えるオールインワン for Uパッケージ

☆カメラパッケージ U (カメラ+PC+画像処理ソフト)

- 131 万画素 SWIIR InGaAs カメラ 400-1700nm
- 画像鮮明化ソフト(カメラに組み込み)
- デスクトップ PC
- 画像処理ソフト(カメラコントロール、計測ソフトなど)
- カメラリンクケーブル

ご用意頂くもの：PCモニター、キーボード、マウス



FS1700-SWIR-ACH II

☆マイクロスコopパッケージ (カメラパッケージ U 付き)

カメラパッケージ U + マイクロスコop SPA-IR

波長範囲 900nm-1800nm

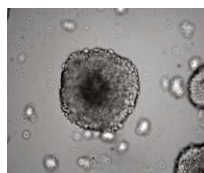
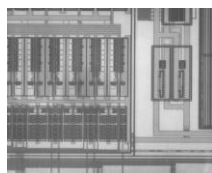
NEW 対物レンズ 倍率 7倍

スタンド

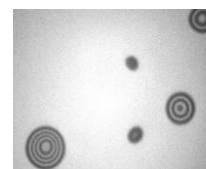
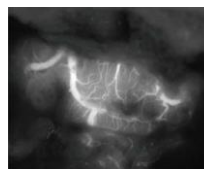
粗微動ユニット

簡易XYステージ

ウエハー内部ボイド検出



バイオICG蛍光観察(肝臓)



半導体ウエハー-赤外顕微鏡検査

スフェロイド近赤外線観察

もっとスピード 速攻型企业へ+2UP

国立大学法人 電気通信大学発 ベンチャー

ACH2テクノロジーズ株式会社

email: sales@ach2-tech.co.jp

TEL048-501-7739 FAX048-501-8761

<https://www.ach2-tech.com>

