

ACH800HDMI4-USB カメラマニュアル(製品仕様書と併せてご覧下さい)

1. 機器構成(PC 不要) カメラ【付属品】 HDMI ケーブル、12V 電源
無線マウス、USB3.0 ケーブル
* CD(測定ソフト)*必要時のみ



2.カメラ背面



1	HDMI	HDMI インターフェイス
2	USB	Type-C(PC 接続)
3	USB	無線マウス
4	USB	フラッシュドライブ
5	電源	DC12V
6	LED	LED 指定灯

3.カメラ対応

マイクロスコープ、マシンビジョン、生物顕微鏡、実体顕微鏡
センサーは大型 1/1.2インチ、レンズは C マウント規格 1インチなど
広い視野と高画質を両立しました。

4.機器接続と画面表示

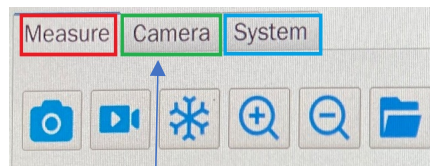
カメラと C マウント部(レンズ)を接続します。
HDMI ケーブルでカメラとモニターを接続します。
マウスを接続し、DC12V 電源をカメラに給電します。
メニュー画面はマウス矢印をモニター左側にあてると表示します。

5.カメラパラメータ

型式	ACH800HDMI4-USB
イメージセンサー	SONY CMOS 1/1.2" IMX585 (4K)
ビデオ出力	4K/1080P (HDMI 出力)
センサーサイズ	1/1.2 インチ 大型センサー
ピクセルサイズ	2.9 x 2.9 μm
HDMI 解像度	3840 x 2160 @60fps (4K)
フレームレート	60 フレーム
撮像面積	11.136 x 6.264 (mm)
ビデオ出力記録	4K @60fps レコーディング
USB インターフェイス	Type-C 3.0 (USB 3.0)
USB 出力解像度	3840 x 2160 @30FPS; 1920x1080P @60FPS
感度波長	400-1000nm
タイムラプス	有り
出力方式	HDMI/USB
画面比較	カメラ内蔵ソフトウェア
デジタルズーム	15X
ホワイトバランス	One-click/Auto/Manual White balance
レンズ規格	C マウント※
ビデオ出力インターフェイス	HDMI/USB デュアル出力
データ保存	USB フラッシュドライブ
入力デバイス	無線マウス
PC 環境	Windows/Mac/Linux、測定ソフトウェア付属
測定機能	カメラに内蔵又は PC 接続(Measure3.0 計測ソフト)
使用言語	英語他
電源	DC12V/1A
外形寸法(WxDxH) / 質量	62 x 43 x 62 mm/270g

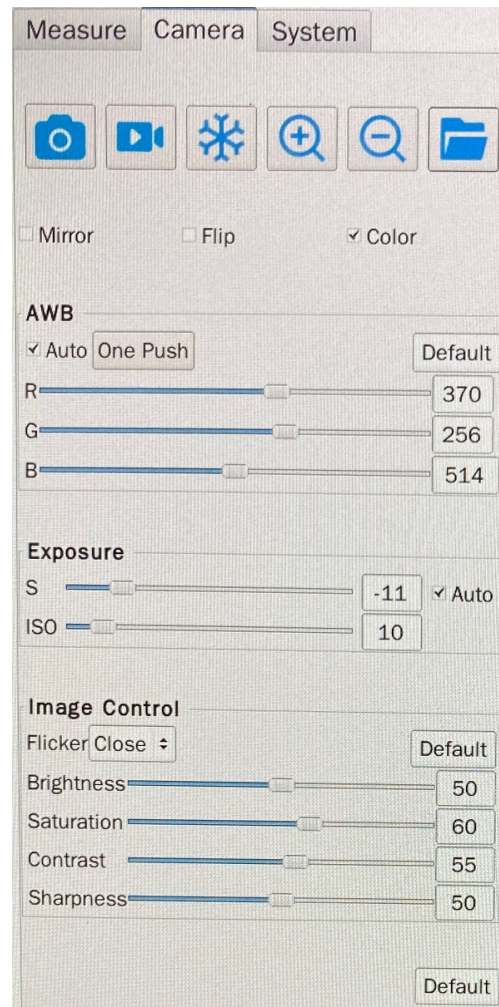
※カメラに合致した C マウントレンズの同時納入が可能です。
2/3 インチ型、1 インチ型等のお見積りも致します。
カメラとレンズのワンパッケージでご提供致します。

6.制御メニュー



- ① ② ③ ④ ⑤ ⑥

メニューは
Measure Camera System
に分かれています。
カメラの機能を見るには
Camera をクリックします。



- ① 写真撮影 ② 録画
③ フリーズ 画面停止
④ 拡大 最大 15 倍
⑤ 縮小
⑥ フォルダ 静止画・動画の閲覧

反転機能

Mirror Flip で水平垂直機能の調整
カラー/モノクロ変換表示

AWB ホワイトバランス

デフォルト値は自動ホワイトバランス

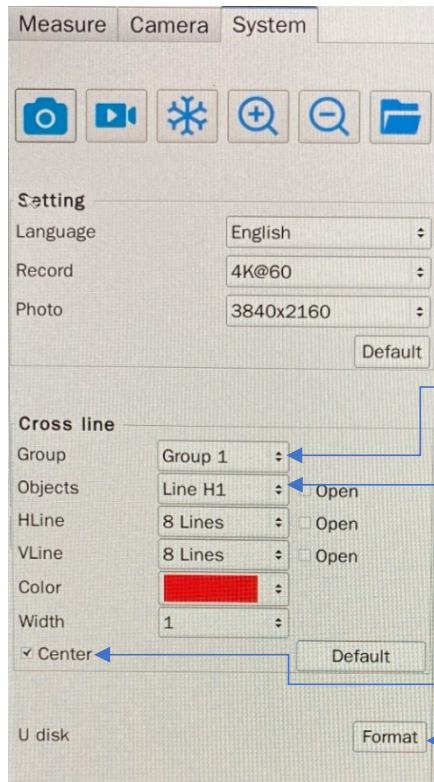
露出

デフォルト値は自動露出でクリックで手動露出に切替ります

画像コントロール

マウスを左ユニスライドして画像の明るさを調整します

7.システムメニュー



※メニュー内の HAYEAR HY-6800 は
開発元の工場コードです。
製品のサポート及びメンテナンスは
ACH2 が行います。
Certified Solution by ACH2

設定

言語: 英語等に対応しています。

動画撮影: 動画撮影の解像度 (3840X2160 4K@60FPS/1920X1080P@60FPS)
を設定できます。

写真撮影: (3840X2160/1920X1080)を設定できます。

Group1-8 まで設定できます。

Object 対象となるライン Line H1-8 Line V1-8

複数の線を設定して保存できます。

水平線と垂直線の数を指定するとシステムが自動的に対応する数の線を引きます。
同時に任意の線の色 (8 色から選択可能) と線幅 (3 種類から選択可能) を
設定できます。

センターをクリックすると、中心のスケール線が表示されます。V:青 H:赤

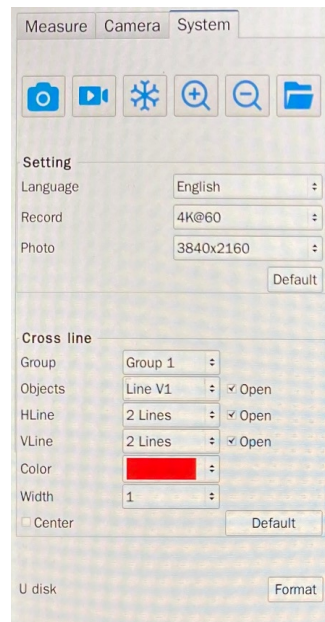
工場出荷時設定

Default ボタンをクリックして工場出荷時の設定に戻します。

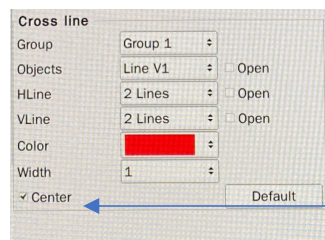
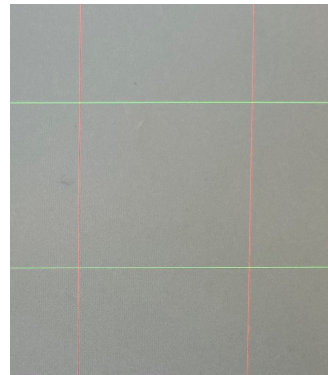
フォーマット: クリックすると USB ストレージデバイスをフォーマットします。

注: フォーマットをクリックすると、USB ドライブ内の全てのファイルが削除されます。

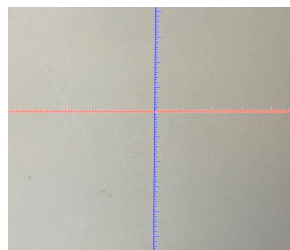
ライン線の例



Group1
Objects Line V2, V1 を赤にする
H LINE 2ライン
V LINE 2ライン
Width 1 ライン幅1

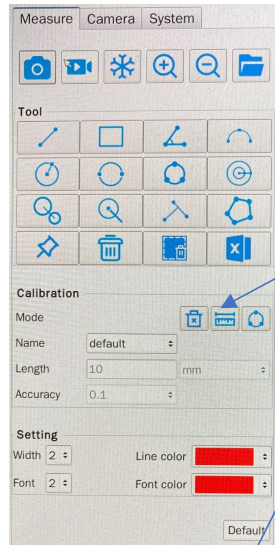


センターをクリックすると、中心の
スケール線が表示されます
V:青 H:赤



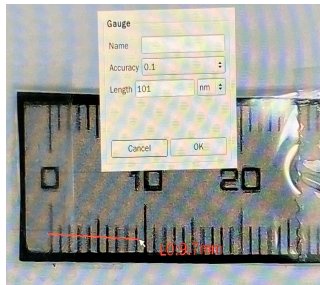
8.測定機能

測定はカメラ本体で実行可能ですが、
PC接続して独自の測定ソフトウェアで操作可能で
使い易いソフトウェアをご用意しています



測定および校正機能の紹介
注意: 測定前にカメラの表示倍率を 1倍(等倍)にしてください。校正カード(又はスケール)をご用意して下さい。

キャリブレーション
測定機能で「線」または「円」ボタンをクリックします。
例として10mmに設定し線を引くと新しいキャリブレーションが表示され、名前、長さを入力してキャリブレーションを完了します。



9.注意事項

1. 電源は同梱の専用 DC 12V をご使用ください。
2. バージョン番号はカメラのソフトウェア番号を表示しています。マニュアルは上記番号に対応したものをお使いください。
3. 詳細は別冊の製品仕様書をご参照ください。



10.製品保証

保証期間は製品納入後12ヶ月です。

11. PC 接続の場合 Measure3.0 と HAYEAR 計測ソフトを標準でケーブルと共に納入します。
動画撮影・保存は PC 接続をお奨めします。



国立大学法人電気通信大学発 ベンチャー
ACH2 テクノロジーズ株式会社
〒365-0055
埼玉県鴻巣市栄町 5-26
グランドール D 101 号室
TEL 048-501-7739 FAX 048-501-8761
<https://www.ach2-tech.com>