
Ver.1.10-SW04

2.0.0.320

ACH800HDMI3-USB

ソフトウェア製品概要書

- PC接続 -

計測機能付きビューアソフト

IC Measure

ACH2テクノロジーズ株式会社

–安全ガイドライン–

1. デバイスを設置する際は、この安全ガイドを注意深く読み、設置および操作の指示に従ってください。また、このマニュアルを保管してください。
2. カメラアダプターの電源はAC100V-240V @ 50-60Hzです。電源がこの範囲内にあることを確認してからご使用ください。
3. カメラの電源はDC12Vです。カメラ独自の電源アダプターとして使用して下さい。
4. 動作温度 0°C~50°C、湿度90%以下の環境に設置し室内の環境でご使用ください。異物の侵入を防ぎ機器に液体などをかけないでください。
5. 輸送中、保管中、設置中の激しい振動や浸水を防ぎ、製品の損傷を防いで下さい。
6. 許可なくカメラを分解しないでください。
7. カメラの筐体を掃除するときは、柔らかい乾いた布で拭いてください。
汚れがひどい場合は、中性洗剤(無水エタノールなど)を使用して軽く拭いてください。
詳細はメーカー又は代理店に照会下さい。

メニュー、オペレーションの簡易化を行ない、モニターメニュー方式により操作性を向上し使い易い製品に致しました。(PC接続の場合を除く)

システム構成

- ACH800HDMI3-USB …1
- 電源アダプター(DC12V) …1
- USB3.0ケーブル …1
- リモートコントローラ …1 (PC接続の場合を除く)
- HDMIケーブル …1
- IC-Measure ビューアソフト(CD) …1

取扱説明

1.カメラにCマウントレンズを取り付けます。又は顕微鏡Cマウント部へ接続します。

2.カメラ電源を外し、USBケーブルでPCからカメラに電源を供給します。

3.PCで使用の場合、制御はUSBが優先しますのでリモコンでの制御はできません。

4.CDにある IC-Measure.exe  をインストールして使用します。

5.アイコンをクリックすると、ビデオキャプチャデバイスが複数出てきます。

HY-6100 を選択し→OK で IC-Measure の画面が表示されます。

画像に反転表示がある場合は、上部メインメニューの「表示」から回転や反転などで調整してください。

6.カメラコントロール、画像表示・保存、計測機能がお使い頂けます。

※詳細マニュアルは、メインメニュー右上部の「？」マークをクリックし、
IC-Measure オンラインヘルプマニュアルをご参照下さい。

IC Measure の特長

- UVC 仕様で使用可能な計測ソフトウェア
- カラーパレットで設定が可能な注釈ツール
- 簡単なイメージ計測アイテム(直線、円、多角形、角度など)
- 連続イメージ出力
- 計測データ出力(.csv)

計測ツール

- 長さ
- 周囲長
- 直径
- 面積
- 円周
- 角度

計測

キャリブレーションと計測の方法が示されます。

フィルタ

IC Measure には、様々な光学的な歪みを補正するための複数の画像補正フィルタが実装されています。

描画

このタブでは LUA スクリプトを使用したオーバーレイオブジェクトの生成と表示設定を行います。

ビューソフト操作例

カメラコントロール、露光、カラーバランス、イメージ調整、画像表示・保存、計測機能が
お使い頂けます。

デバイスからカメラ表示



ビデオフォーマットから解像度



露光時間表示



カラーバランス表示



イメージ表示



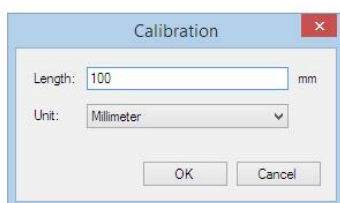
計測機能表示 校正

校正

ここでは計測するための事前準備として、参照データとなる長さの校正を取る方法を示しています。

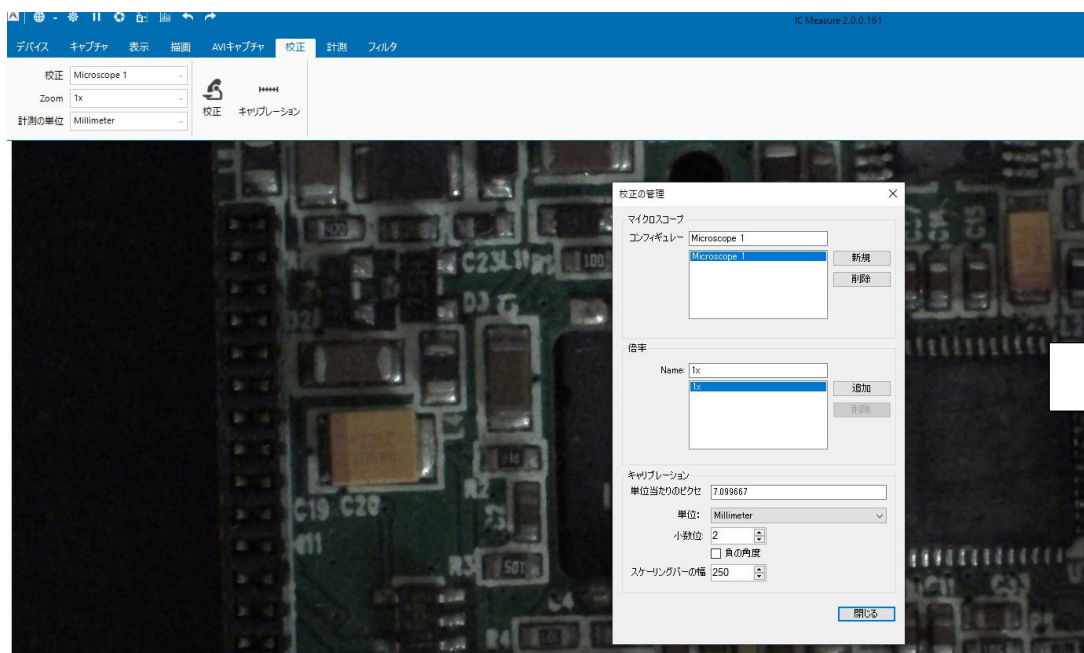


キャリブレーション ボタンをクリックすると、キャリブレーションダイアログが開きます。

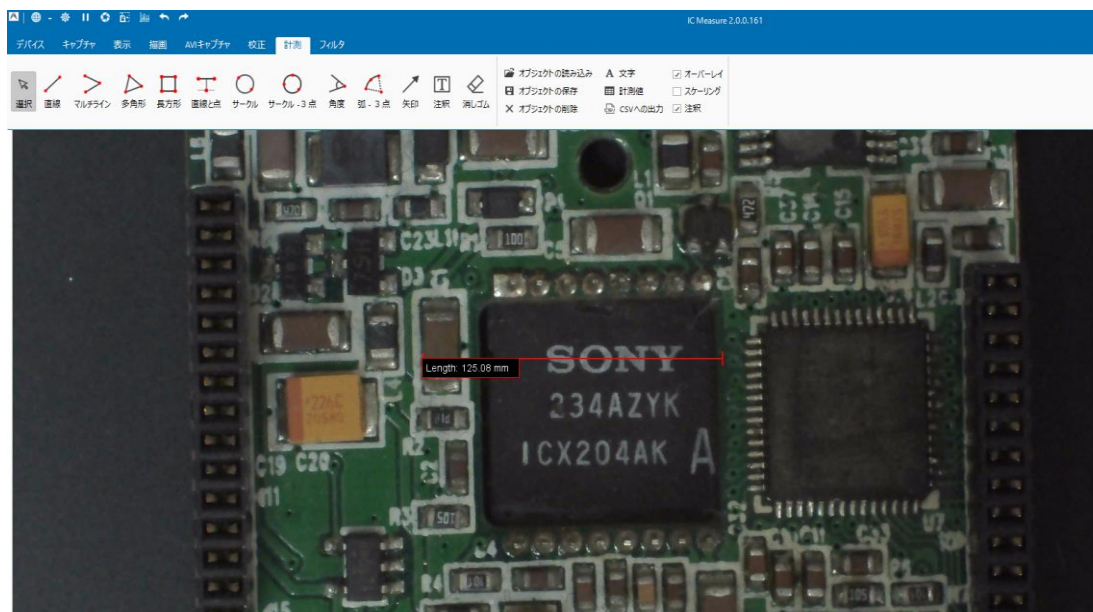


ライブディスプレイ上に直線が表示されます。このラインの両端をイメージ上の既に長さがわかっている部分に配置します。

そのラインの長さの数値と単位をダイアログに設定し、**OK** ボタンをクリックします。



計測機能表示 計測



IC Measureアイコン

詳細はマニュアル オンラインヘルプをご参照下さい。



IC Measure 2.0.0.161