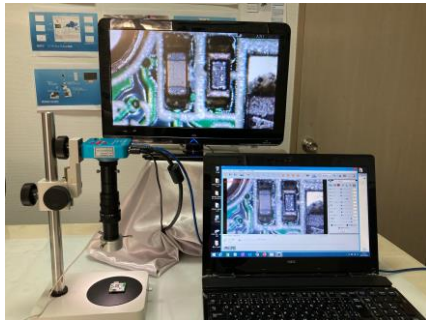


# 高速デュアルチャネル 高解像カメラ

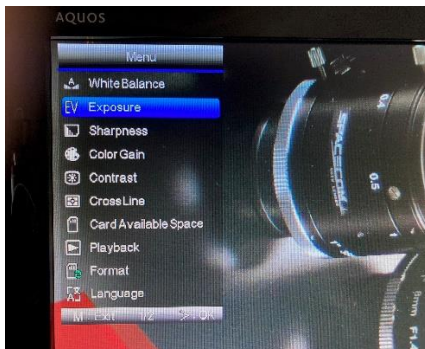
**New** ACH200HDMI&USB2



2チャンネル Full HD と USBが同時接続



- ◎ Full HD 2K (1920 x 1080) 高解像・高精彩
- ◎ フレームレート 60fps、USB 30fps
- ◎ HDMIモニターにダイレクト接続
- ◎ 自然な色合い、鮮やかなカラー画像表示
- ◎ データ保存はTF カード(micro SDカード 256GB)
- ◎ リモコンによる簡単な操作
- ◎ PC 同時接続(USB)
- ◎ ドライブ入力不要、使い易いUVC仕様
- ◎ 計測ビューアソフト標準添付
- ◎ Linux 開発環境動作(Ubuntu)



## リモコンのモニターメニュー方式

- ◎ ホワイトバランス
- ◎ エクスポージャー
- ◎ 目盛付き十字線
- ◎ 各色のライン表示、ライン移動、ライン幅変更
- ◎ 垂直、水平表示
- ◎ モノクロ表示
- ◎ プレイバック表示
- ◎ ネガティブ表示など

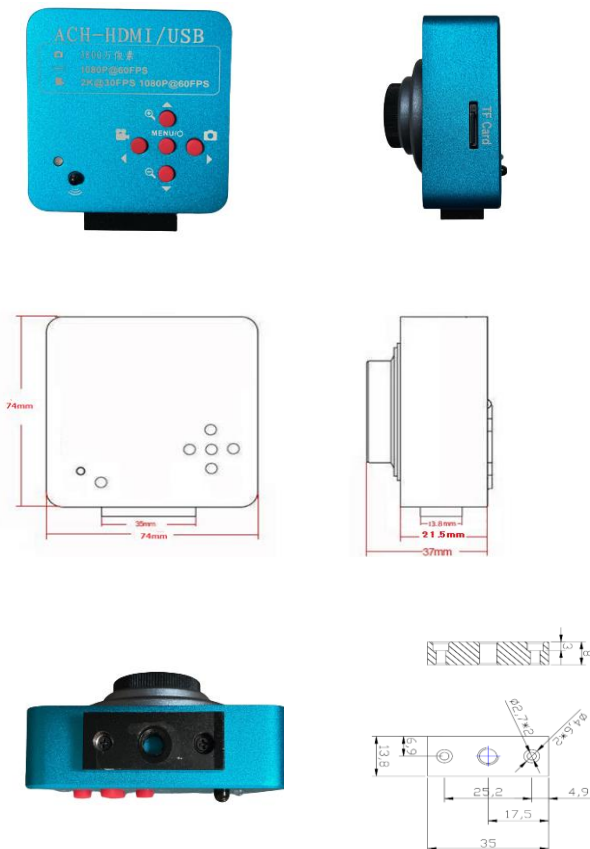
オプション 目視くんⅡ  
 マイクロズームレンズ ズーム4X  
 USB対応照明



# 機器仕様

モデル	ACH200HDMI & USB2
センサータイプ	Panasonic 1/2.8 インチ CMOS
解像度	1920x1080
画素サイズ	2.75 $\mu$ m x 2.75 $\mu$ m
撮像面積	5.28(H) x 2.97(V)mm
映像出力	1080P@60fps
フレーム速度	60fps@1920x1080(HDMI) / 30fps@1920x1080(USB)
カメラ制御	リモートコントローラ/カメラ本体
インターフェイス	HDMI、USB2.0(PC)
AE/AWB	ON/OFF 切替
ライン表示	十字線表示、水平・垂直ライン表示
ミラー反転機能	垂直反転・水平反転
表示機能	モノクロ、ネガティブ表示
データ保存	micro SDカード(256GB)
PC接続	USB、UVC仕様、
アプリケーション	標準ビューアソフト、計測ソフトウェア
レンズマウント	C マウント
電源	DC12V
外形寸法	74(W)x37(D)x74(H) mm

## 外形寸法図(mm)



## ※リモートコントローラ仕様

操作はリモコンできわめて簡単に行えます。

リモートコントローラ



リモートコントローラ(裏)



## ※リッチアクセサリ

カメラ本体・電源・リモコン・HDMIケーブル・USBケーブル・計測ビューアソフトを標準でご用意しています。但し、TFカード媒体は付属しておりません。

矢印はカードの方向



もっとスピード 速攻型企业へ+2UP

国立大学法人 電気通信大学発 ベンチャー

ACH2テクノロジーズ株式会社 TEL048-729-8261 FAX048-729-8134

<http://www.ach2-tech.com>