

広帯域 SWIR InGaAs カメラ

すぐ使えるオールインワン パッケージ

☆カメラパッケージ(カメラ+PC+画像処理ソフト+ケーブル)



FS1700-SWIR-ACH II

- | |
|-----------------------------|
| ●131 万画素 SWIR InGaAs カメラ |
| ●画像鮮明化ソフト(カメラに組み込み) |
| ●デスクトップ PC |
| ●画像処理ソフト(カメラコントロール、計測ソフトなど) |
| ●カメラリンクケーブル、マウス |

ご用意頂くもの：PCモニター、キーボード、照明、レンズなど

☆マイクロスコープパッケージ

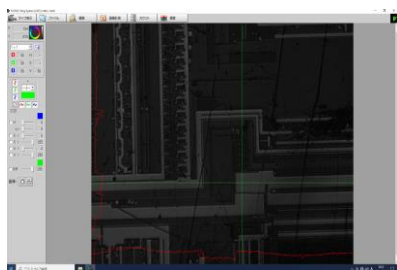
インガスカメラ搭載 マイクロスコープ SPA-IR
半導体ウエハー分野、医療分野(病理学・生物学)、薬品分野
食品、化粧品、包装パッケージ分野、研究・教育分野に
ローコストで提案します

- | |
|-------------------|
| 波長範囲 900nm-1800nm |
| NEW 対物レンズ 倍率 7倍 |
| スタンド |
| 粗微動ユニット |
| 簡易XYステージ |

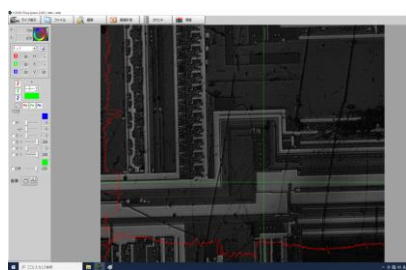


カメラに組み込み 見える化をこえて ”画像鮮明化” の時代へ

画像鮮明化 なし



画像鮮明化 あり



もっとスピード 速攻型企业へ+2UP
国立大学法人 電気通信大学発 ベンチャー
ACH2 テクノロジー株式会社
email: sales@ach2-tech.co.jp
TEL048-501-7739 FAX048-501-8761
<https://www.ach2-tech.com>



[仕様] インガスカメラ
広帯域 SWIR 高感度 高品質 InGaAs カメラ

[仕様] 推奨 インガスカメラ搭載 マイクロスコープ
小型、軽量、高いコストパフォーマンス

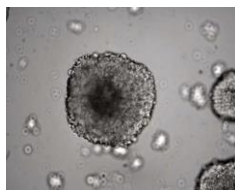
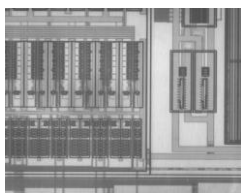
型式	FS1700-SWIR-ACH II
撮像素子	SONY InGaAs 1/2 型 ペルチェ冷却
有効画素数	1280x1024
セルサイズ	5(H) x 5(V) μ m
撮像面積	6.4 x 5.12 mm
検出波長帯	400~1700nm
フレームレート	71fps(12bit) 、134fps(8bit)
シャッター方式	グローバルシャッター
映像出力	Camera Link (Base Configuration)
量子化	12bit、8bit 切替え
露光時間	1/1000-10 秒
電源	DC+12V
外形寸法	65(W) x 65(H) x 76(D) mm
重量	400g

オプション

近赤外 LED 照明、ハロゲン照明

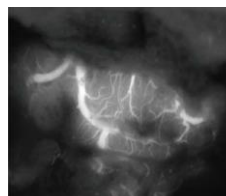
型式	SPA-IR
鏡筒	
波長範囲	900-1800nm
結像レンズ倍率	1 倍
結像レンズ焦点距離	200mm
無限遠補正光学系※同軸落射照明ポート装備	
C マウント	
対物レンズ	
NEW 対物 NIR レンズ倍率	7 倍
NA	0.22
作動距離	36.4mm
焦点距離	28.6mm
分解能	1.25 μ m
スタンド	260x200x340(H)mm
支柱径	32mm
粗微動ユニット	
XYステージ	

撮影例



半導体ウエハ-赤外顕微鏡検査 ウエハ-内部ボイド検出

バイオICG蛍光観察(肝臓)



スフェロイド近赤外線観察

