

FS1700-SWIR-ACH カメラ マニュアル

(詳細は機器取扱説明書と併せてご覧ください)

1. 機器構成：カメラ、PC + 画像入力ボード+カメラケーブル、カメラ電源、マウス
2. ご用意頂くもの：モニター(PC用)、近赤外対応レンズ、照明などを必要に応じて



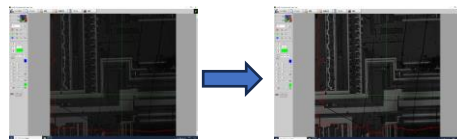
カメラ オールインワン パッケージ

2.カメラ適用分野

半導体ウエハー、ウエハー内部ボイド検出、バイオ ICG 蛍光観察、スフェロイド近赤外観察、医療、薬品、食品、包装パッケージ、研究・教育分野など

3.特長

高感度・高品質
1/2 型 InGaAs ペルチエ冷却
広帯域 400-1700nm
画像鮮明化
グローバルシャッター
フレームレート 71fps
すぐ使えるオールインワンパッケージ



画像鮮明化なし

画像鮮明化あり

4. 機器接続と画面表示の説明

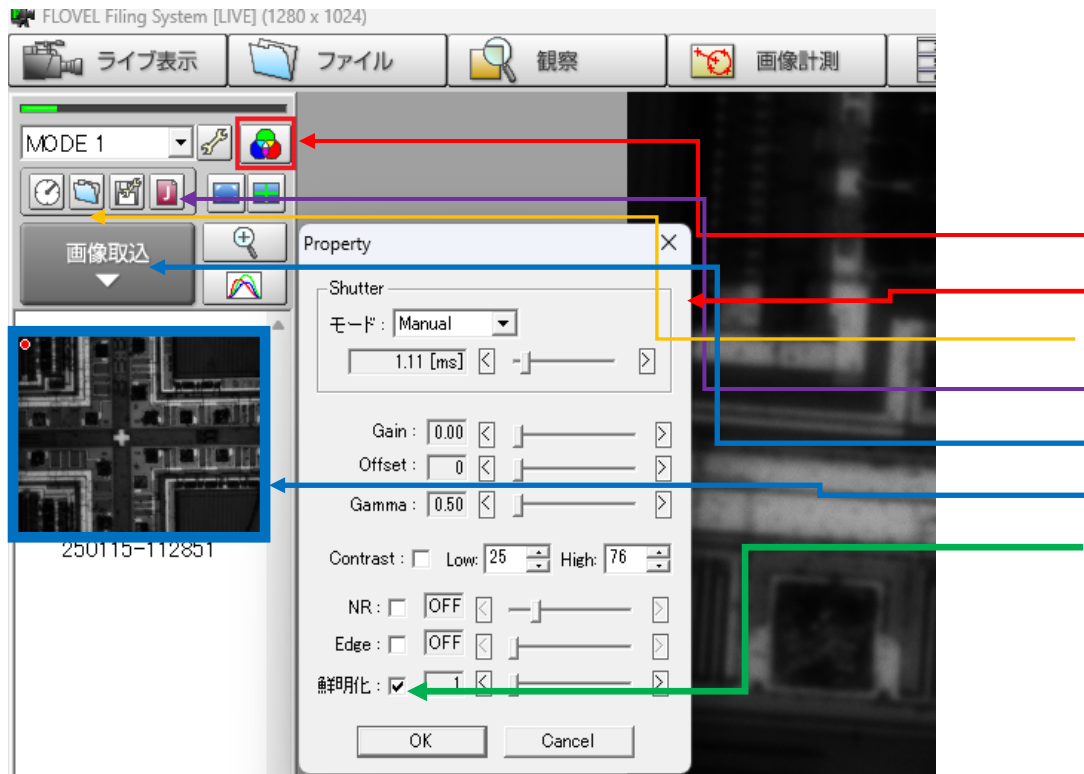
1. PC とモニターを接続しカメラをカメラリンクケーブルで PC に接続します
2. 必要なデバイス(顕微鏡、照明、C マウントレンズ、マウス)を接続します
3. DC12V 電源をカメラに給電して機器接続が完了します
4. デスクトップ上にあるアイコン(FLvFs)をクリックし画面表示されます
機器・ソフトはオールインワンパッケージで導入後、すぐに動作します

5.システム仕様

型式	FS1700-SWIR-ACH II
撮像素子	SONY InGaAs 1/2 型 ペルチエ冷却
有効画素数	1280x1024
セルサイズ	5(H) x 5(V) μm
撮像面積	6.4 x 5.12 mm
検出波長帯	400~1700nm
フレームレート	71fps(12bit) 、134fps(8bit)
シャッター方式	グローバルシャッター
映像出力	Camera Link (Base Configuration)
量子化	12bit、8bit 切替え
露光時間	1/1000-10 秒
電源	DC+12V
レンズマウント	C マウント
外形寸法	65(W) x 65(H) x 76(D) mm
質量	400g
その他	
画像入力ボード	AVAL DATA Camera Link APX シリーズ他
主な機能	画像鮮明化機能
	ガンマ補正、シェーディング補正
オプション	オートフォーカスユニット(オプション)
	専用ファイリング PC (オプション)

本カメラは(株)フローベル(電気通信大学 UEC サテライトセンター内)が製作しています。ACH2 テクノロジーズ(株)は電気通信大学発ベンチャーの認定を受けて、相互に技術的交流を深め画像映像業界で本カメラの販売代理店になっています

6.制御メニュー 概要



①	ライブ画像表示
②	保存ファイルの一覧表示
③	静止画像をポイント拡大観察
④	画像計測
⑤	カメラプロパティ クリックでメニュー表示
⑥	プロパティ メニュー
⑦	保存形式(Bmp/Jpg/Tiff)
⑧	保存先の設定
⑨	画像取込
⑩	取込んだ画像表示
⑪	画像鮮明化 チェックを入れる
⑫	画像計測 静止画/動画の計測が可能
⑬	輝度 輝度プロファイルを表示
⑭	カメラのライブ映像ヒストグラムを表示

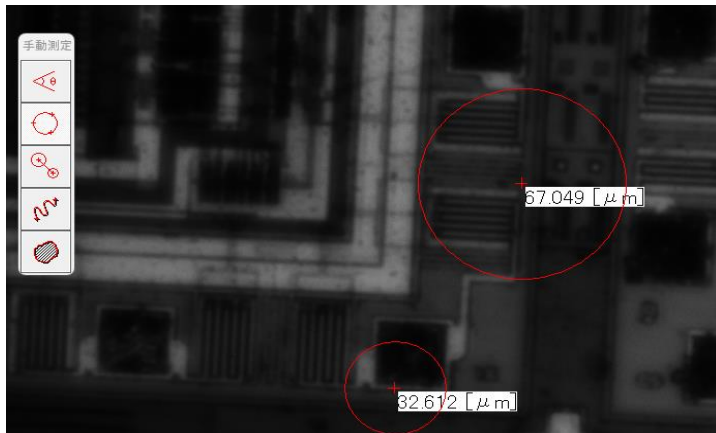
画像鮮明化

独自のアルゴリズムによる画像鮮明化の機能をカメラに実装しています
コントラストが低下した映像を鮮明な画質へ補正する Defog 機能、
同時にノイズを抑制するノイズ除去機能を搭載し、より鮮明な映像を
リアルタイムで提供します

アイコン機能



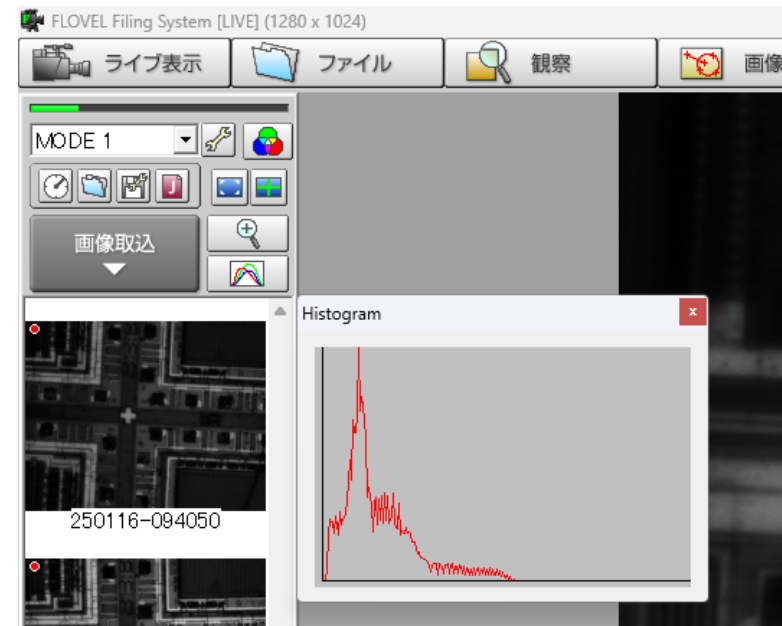
画像計測 ⑫



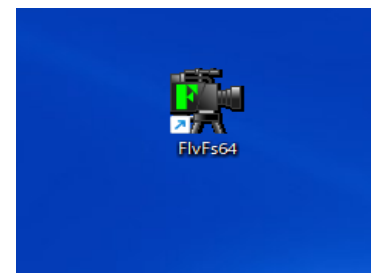
輝度 ⑬



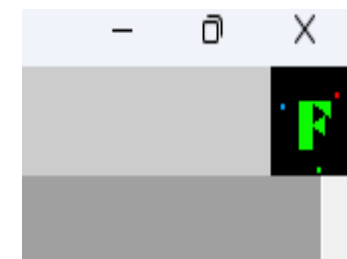
ヒストアイコン ⑭



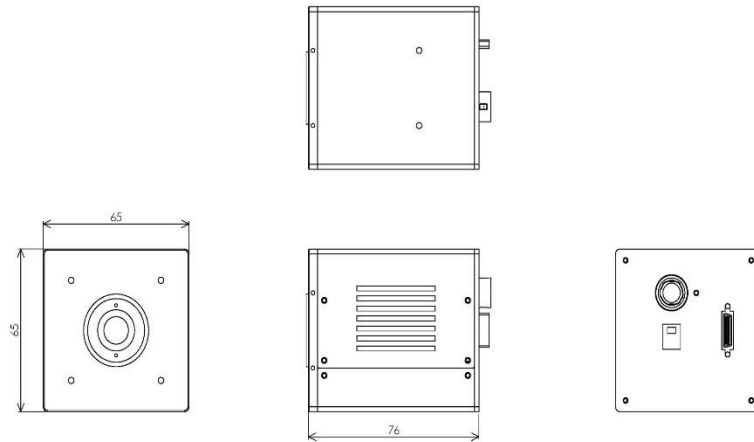
初期画面のショートカット



画面右上の F が 3 色に変わって
表示していれば、正常に動作しています



7.外観・外形寸法図(mm)



正面図 ・ 側面図

8.注意事項

1. 電源は同梱の専用 DC 12V をご使用ください。
2. バージョン番号はカメラのソフトウェア番号を表示しています。
マニュアルは上記番号に対応したものをお使いください。
3. 詳細は別冊の機器取扱説明書をご参照ください。

9.製品保証

保証期間は製品納入後12ヶ月です。



国立大学法人電気通信大学発 ベンチャー
ACH2 テクノロジーズ株式会社
〒365-0055
埼玉県鴻巣市栄町 5-26
グランドール D 101 号室
TEL 048-501-7739 FAX 048-501-8761
<https://www.ach2-tech.com>