



130 万画素 GS カメラ 使い易い ACH カメラ

ACH-130GS-USB3.0 グローバルシャッターカメラ

特長

- ◎ マシンビジョンに対応した 高速グローバルシャッターカメラ
- ◎ 130 万画素 SmartSens CMOS センサーを採用
- ◎ 1/2.7 インチセンサー 高速 120 フレーム (130 万画素)
- ◎ 安定した USB3.0 インターフェイス
- ◎ 極めてローコスト
- ◎ 使い易いビューアソフト、計測ソフト標準装備、SDKを提供

仕様

センサー	解像度	素子メーカー	インターフェイス	出力画像	有効撮像面積	ピクセルサイズ
CMOS	130 万画素	SmartSens	USB3.0	1280 (H) x 1024 (V)	5.12(H) x 4.09(V)	4.0 μ m x 4.0 μ m
シャッタータイプ	光学サイズ	フレームレート	ダイナミックレンジ	画素配列	寸法(WxDxH)mm	電源
グローバル	1/2.7 インチ	120 fps	60dB	RGB	47x51x47	USB ポート給電

もっとスピード 速攻型企业へ+2UP

国立大学法人電気通信大学発 ベンチャー
ACH2 テクノロジーズ株式会社
<http://www.ach2-tech.com>

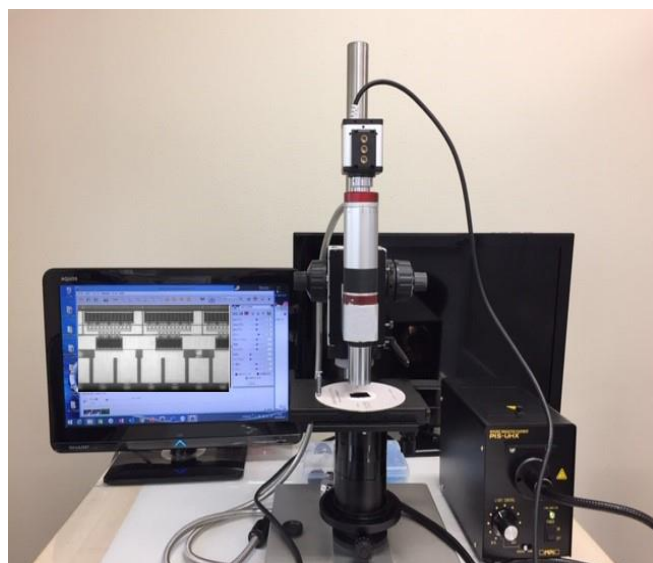
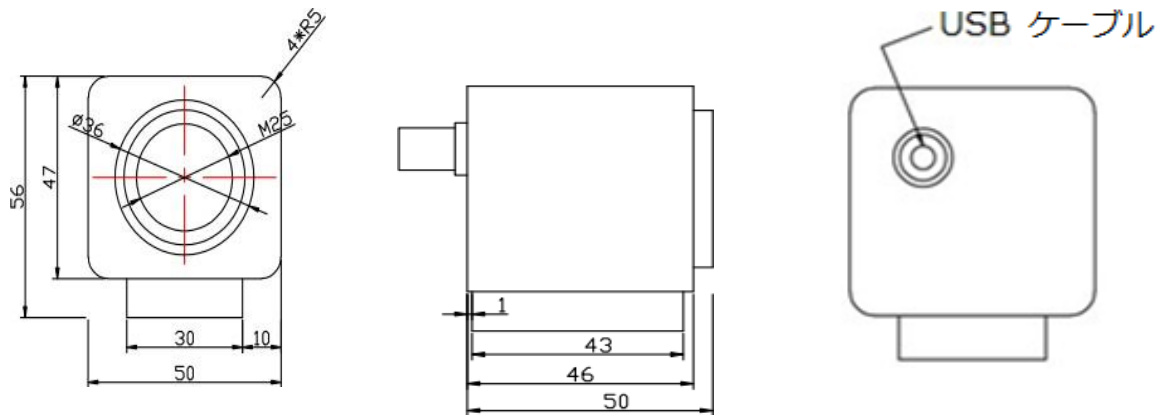
130GS グローバルシャッターカメラ 仕様

解像度	130万画素
センサー	SmartSens
型式	ACH-130GS-USB3.0
USBインターフェイス	USB3.0
シャッター方式	グローバルシャッター
光学サイズ	1/2.7 インチ
フレームレート	120 fps
出力解像度	1280(H) x1024(V)
出力形式	ROW DATA
有効撮像面積	5.12(H) x 4.09(V)mm
画素サイズ	4.0(H) x 4.0(V) μ m
色配列	RGB
ダイナミックレンジ	60dB(ノーマル) 100dB(HDRモード)
API	ビューアソフト / SDK
レンズマウント	Cマウント
電源	DC5V (USB コネクタ給電)
周囲条件	-30°C ~ +50°C
質量	210g(ケーブル含む)

もっとスピード 速攻型企业へ+2UP

国立大学法人電気通信大学発 ベンチャー
ACH2 テクノロジーズ株式会社
<http://www.ach2-tech.com>

外形寸法(WxDxH)mm 47x50x47



電子部品などの検査に最適



グローバルシャッター 高速 120 フレーム

もっとスピード 速攻型企业へ+2UP

国立大学法人電気通信大学発 ベンチャー
ACH2 テクノロジーズ株式会社
<http://www.ach2-tech.com>