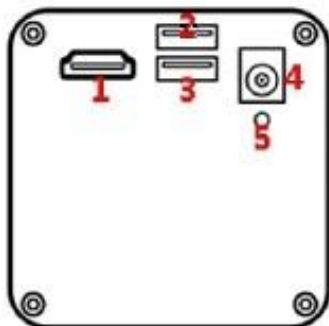


## ACH200HDMI2-U カメラ マニュアル

1. 機器構成(PC 不要) カメラ、【付属品】 HDMI ケーブル(1.8M)、12V 電源・ケーブル(2M)、マウス



### 2.カメラ背面



1	HDMI	HDMI インターフェイス
2	USB	USB メモリー(USB2.0 規格)
3	USB	マウスインターフェイス
4	電源	DC12V
5	LED	LED 指定灯

### 3. カメラ仕様

対応: C マウントレンズ、C マウント顕微鏡  
 オートフォーカス、HDMI 機能、データ保存、  
 クロスライン (十字線)  
 ホワイトバランス、露出、測定機能

### 4. インストール説明

- 200HDMI2-U カメラと C マウントレンズを接続します。
  - HDMI ケーブルでカメラとモニタを接続します。
  - マウスを接続します。全ての操作がマウスで行えます。
  - DC 12V 電源でカメラに給電します。
- ※ USB メモリー(USB2.0 規格)とマウスインターフェイスは、2 と 3 どちらでも構いません。

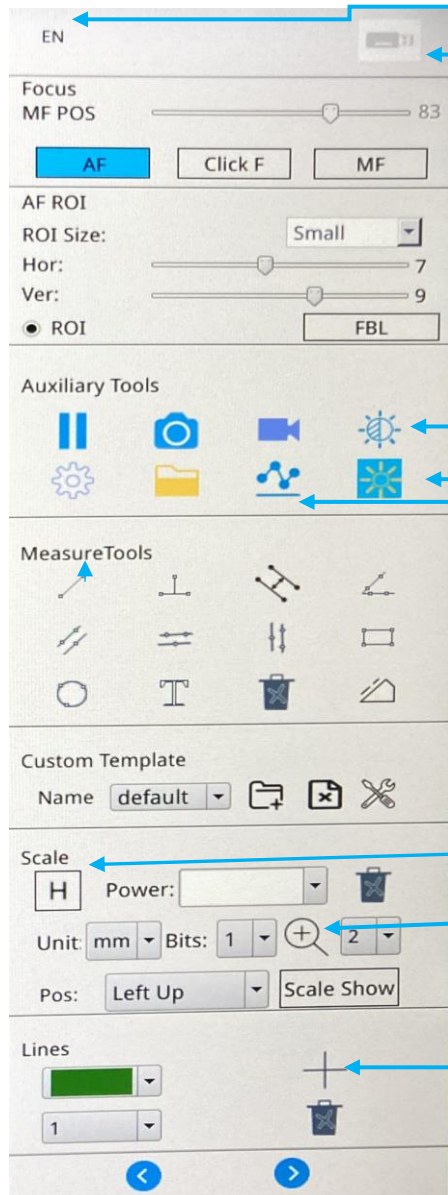
### 5.基本操作方法

- メニューの表示は、マウスを右クリック
- メニューを左又は右のどちらかに表示できます。
- フォーカスエリア(大小)を任意に移動できます

### 5.カメラパラメータ

製品型番	ACH200HDMI2-U
画像センサー	1/2.8 インチ SONY IMX290 CMOS
有効画素	200 万画素
フレーム	1080P 60fps
スキャン方式	プログレッシブスキャン
電子シャッター	1/60s~1/10000s
S/N	>50dB
ホワイトバランス	手動/自動
露出	手動/自動
レンズ	C マウント
電源	DC12V
出力方式	HDMI/USB ポート
動作温度	0°C~50°C
サイズ	66mm(W)×66mm(H)×84mm(D)
重量	400g

## 6. 制御メニュー



左右メニュー表示 V1.1.9ca

表示形式は英語(EN)又は中国語を選択

USB メモリーを実装すると緑色に表示します

- ① フォーカスモードは自動/ワンオート/手動モードがあります。
- ② フォーカスしたい場所に大小のサイズでフォーカスエリア   を移動設定ができます

アクセサリツール

- ③ 停止、静止画、動画、AWB

設定プロパティ、保存フォルダ、測定データ、AE

- ⑤ 測定ツール

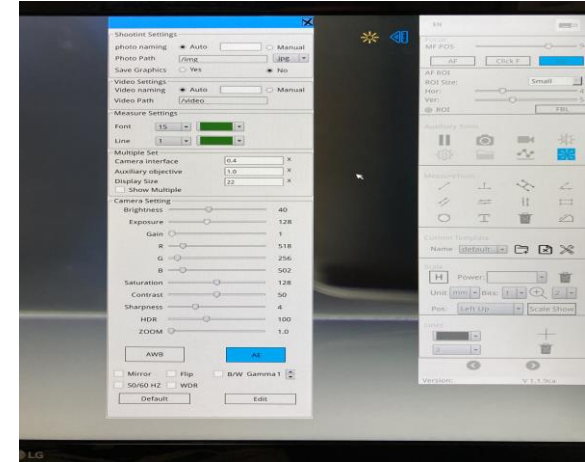
- ⑥ スケール 校正(キャリブレーション)

- ⑦ 拡大ズーム表示

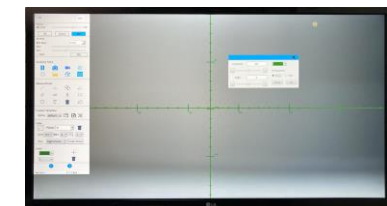
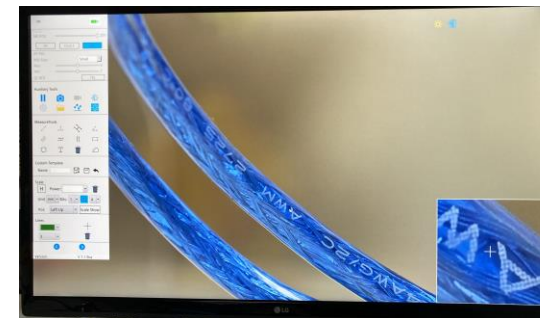
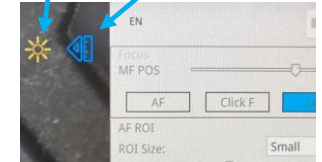
- ⑧ クロスライン(十字線)  
7色、線幅3種  
XYクロスラインが  
100セット可能

プロパティの設定と確認

撮影/ビデオ/測定/カメラ設定などが確認できます

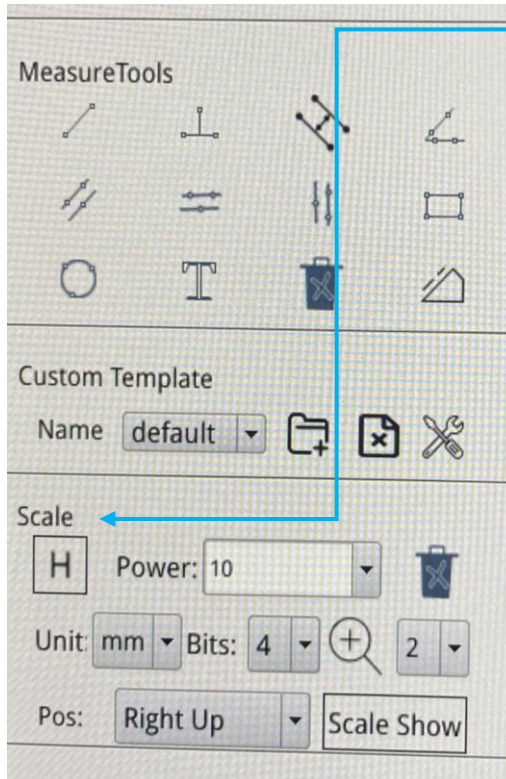


AE 測定モード

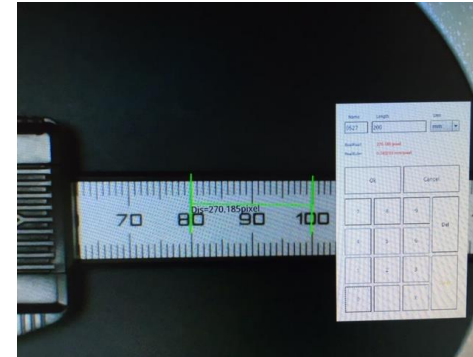
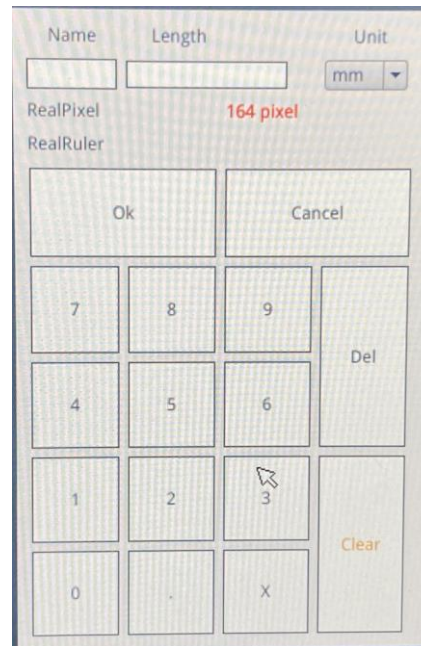


- ⑨ 目盛り付き十字線(設定可)

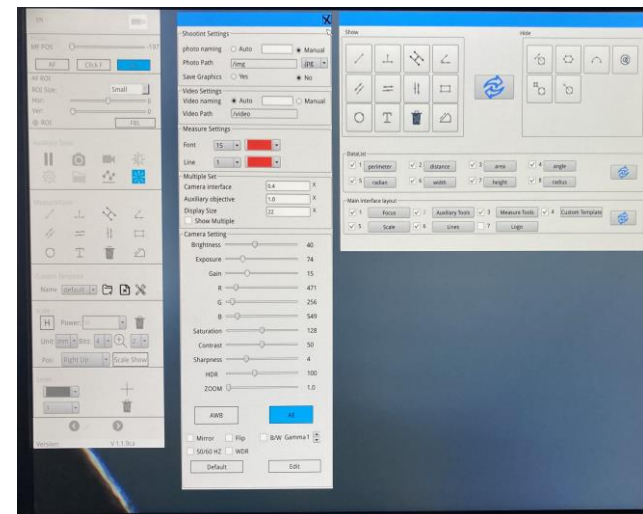
## 7.測定メニュー



Scale 校正(キャリブレーション) をクリックし、直線などを選んで画面上を引くと下段のキャリブレーションボードが表示されます。名前、長さ(実寸 mm など)単位を入力し、OK をクリックするとキャリブレーションが終了し、校正値が登録されます。

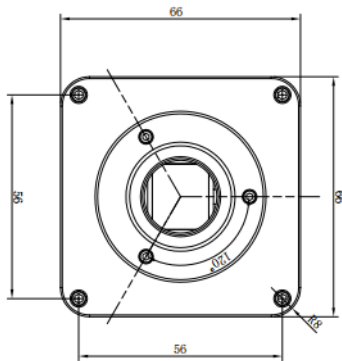
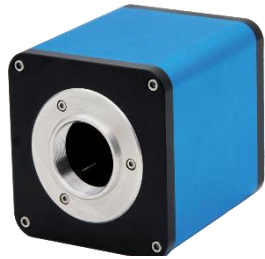


登録したキャリブレーションを選び Main Tool を利用して各種の測定ができます。

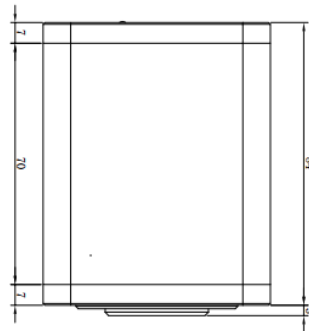


測定ツールの入れ替えなどプロパティから行えます。

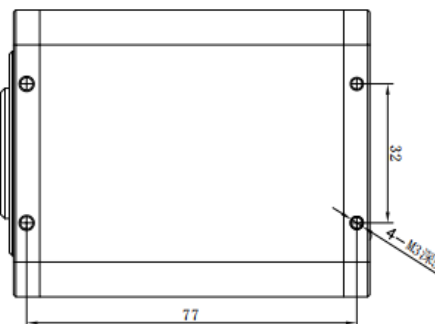
## 8. 外観・外形寸法図 (mm)



正面図



背面図



取付寸法図

## 9. 注意事項

1. 電源は同梱の専用 DC12V をご使用ください。
2. バージョン No はカメラのソフトウェア No を示しています。  
マニュアルは上記 No に対応したものをお使いください。

## 10. 製品保証

保証期間は製品納入後12ヶ月です。



国立大学法人電気通信大学発 ベンチャー  
ACH2 テクノロジーズ株式会社  
〒331-0812  
埼玉県さいたま市北区宮原町 3 丁目 425-2  
サンベルデ 102 号室  
TEL 048-729-8261 FAX 048-729-8134  
<https://www.ach2-tech.com>

メニュー表示をするにはマウスを右クリックをして下さい

画面上部右にAEアイコン(イエロー)表示がされます ON/OFFは設定プロパティで調整できます

オートフォーカス(ON/OFF)と測定モードの何方か一方で使用頂きます

オートフォーカスから測定モードに切り換えは、測定ツールのメニューなどをクリックして下さい

測定モード時は測定アイコン(ブルー)が画面 右上部に表示されます

オートフォーカスに戻るには画面右上の測定アイコンをクリックして消去します

<メニュー項目>	<内容>	<用途・場所>	備考
英語表示	英語、中国語の選択	HDMIモニター	メニュー左上部
USBメモリー	USBメモリー接続時、緑色に表示	HDMIモニター	メニュー右上部
① オートフォーカス	AF Click F MF	HDMIモニター	MF(max 200)
② AF ROI (フォーカス枠)	大小のエリアをマウスで移動設定	HDMIモニター	Hor. Ver.のスライド移動
③ アクセサリ	停止	HDMIモニター	
	静止画	HDMIモニター	
	動画	HDMIモニター	
	AWB	HDMIモニター	
④	設定プロパティ	測定・HDMIモニター	カメラコントロール
	保存フォルダ	HDMIモニター	
	測定データ	測定	
	AE(露光)	HDMIモニター	
⑤ 測定ツール	-	-	
	カスタムテンプレート	保存など	測定
⑥ スケール	校正 キャリブレーション	測定	
	校正倍率	測定	
⑦	拡大表示/ズーム表示	測定・HDMIモニター	マウス移動で全域をズーム表示
	キャリブレーション表示箇所	測定	
	左右上下	測定	
⑧ クロスライン	七色、線幅調整、クロスライン	HDMIモニター	クロスラインMax100
⑨ 左右メニュー表示	メニュー消去、左右移動、	HDMIモニター	
	目盛り付き十字線	HDMIモニター	
	バージョン	V1.1.9ca	