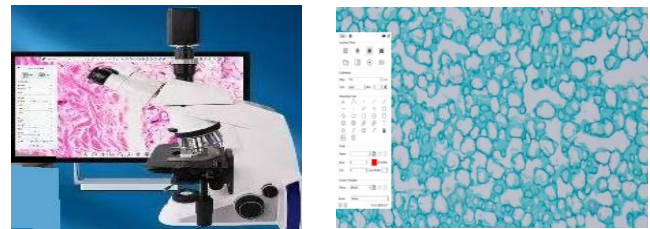


## 型式:ACH-OCAM-2K

### 低価格・高いコスパ

OCAM HDMI カメラは、  
マイクロスコープ  
生物顕微鏡、デジタル画像取得  
マシンビジョンに最適です



- ☆裏面照射型 CMOS センサー
- ☆フル HD 1920 \* 1080
- ☆センサーサイズ 1/2インチ
- ☆フレームレート 60fps
- ☆ローコスト・高いコストパフォーマンス
- ☆優れたメニューの操作性
- ☆小型コンパクト設計



### 特長

- 高解像 200万画素 センサーサイズ 1/2インチ
- Sony STARVIS IMX385(C) 裏面照射型 CMOS センサーを搭載
- ローコスト 高いコストパフォーマンス
- 測定、オーバーレイ、カスタムテンプレート機能を備えたカメラを制御
- 自動エッジ検出、平行線距離測定、長方形測定などの自動測定機能を提供
- キャプチャ画像とビデオを保存するUSB フラッシュドライブ
- グリッド(ライン線・格子) 10カラム/10ロー
- ローカル プレビューと再生をサポート、画像と画像、画像とビデオの比較機能
- ダークエンハンスメント、シャープネス、3Dノイズ除去機能
- マイクロスコープおよび生物顕微鏡、マシンビジョンに最適

もっとスピード 速攻型企业へ+2UP  
国立大学法人 電気通信大学発 ベンチャー  
ACH2 テクノロジーズ株式会社

email: sales@ach2-tech.co.jp

TEL048-501-7739 FAX048-501-8761

<https://www.ach2-tech.com>





## [仕様] ACH-OCAM-2K HDM カメラ

モデル	ACH-OCAM-2K
イメージセンサー	ソニーIMX385 (C)
センサーサイズ	1/2 インチ
解像度	1920 x 1080
セルサイズ	3.75x3.75 $\mu$ m
撮像面積	7.200 x 4.050mm
フレームレート	60fps@1920*1080
露出(msec)	0.04~1000
USB	USB マウスを接続すると、組み込みで簡単に操作できます XCamView ソフトウェア USB フラッシュドライブを接続して写真やビデオを保存
HDMI	HDMI 1.4 規格に準拠 1080P フォーマット間の自動切り替えをサポート
HDMI インターフェイス	HDMI 1.4 規格 60fps@1080P
ビデオ録画	ビデオフォーマット: H264/H265 でエンコードされた MP4 ファイル 動画撮影時のフレームレート:60fps
ISP	露出(自動/手動露出)/ゲイン、ホワイトバランス(マニュアル/自動/ROI モード)、3D ノイズ除去、彩度の調整、ガンマ調整、コントラスト調整、明るさの調整、色相調整、カラーをグレースケール化 50HZ/60HZ フリッカー防止機能
画像操作	ズームイン/ズームアウト(最大 10 倍)、ミラー/フリップ、フリーズ、クロスライン、グリッド(ライン線、格子)、比較する(リアルタイム映像と記録メディア上の写真との比較機能)、埋め込みファイルブラウザ、ビデオの再生、各種測定 関数
画像キャプチャ	2M(1920*1080 USB フラッシュドライブ内の JPEG/TIFF 画像
自動測定機能	自動エッジ検出、平行線距離測定、長方形測定など
測定値の保存	レイヤードモードでは、測定情報は画像コンテンツとは別のレイヤーに保存されま す 焼き込みモードでは、測定情報は画像コンテンツと一緒に保存されます
動作温度	0-50°C
電源	DC12V
外形寸法(WxDxH)	68x40.8x68mm
三脚取り付け	1/4 20 UNC 2xM4
重量	280g

