

# FS1700-SWIR-ACH

## 131万画素InGaAsカメラ



型式: FS1700-SWIR-ACH

高感度・高品質  
広帯域400~1700nm  
画像鮮明化  
ペルチェ冷却  
フレームレート 71fps  
グローバルシャッター

### 特長

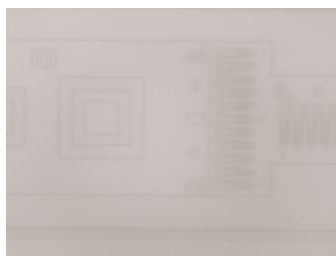
- ◎131万画素 1280x1024
- ◎1/2型 InGaAs ペルチェ冷却
- ◎セルサイズ 5x5 $\mu$ m
- ◎広帯域400~1700nm
- ◎画像鮮明化機能(本体内蔵)
- ◎オールインワン すぐ使えるfor Uパッケージ
- ◎AF(オートフォーカス)ユニット接続可能(オプション)
- ◎専用PCで確実に記録(オプション)

### SWIR 見える化をこえて 新たな画像鮮明化を実現

#### 画像鮮明化機能

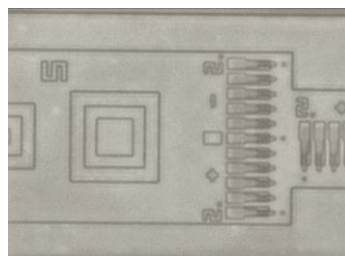
通常のSWIR

画像鮮明化なし



FS1700-SWIR-ACH

画像鮮明化あり

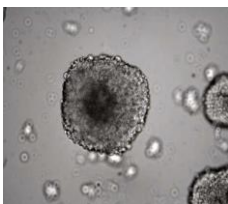


## 適用分野

半導体ウエハー赤外顕微鏡検査



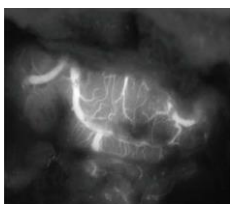
ウエハー内部ボイド検出



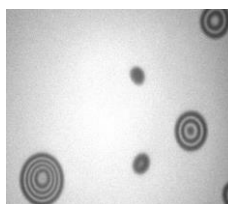
オートフォーカス(AF)ユニット(オプション)



高速・画像AF  
AFエリアを任意に設定  
高倍率顕微鏡に最適  
PCレス モニター表示



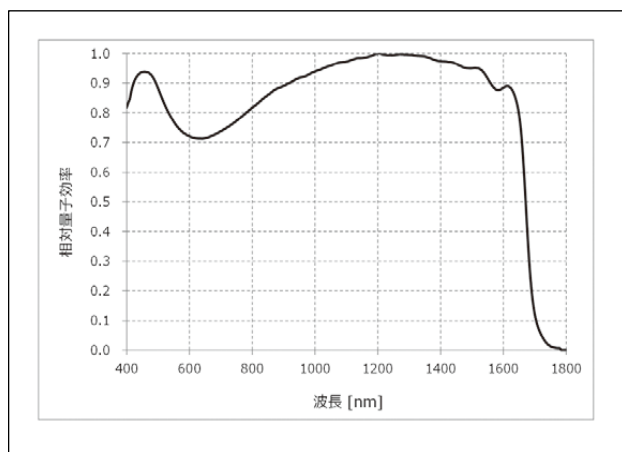
バイオICG蛍光観察(肝臓)  
太陽電池EL検知  
錠剤のラベル不良、異物検知



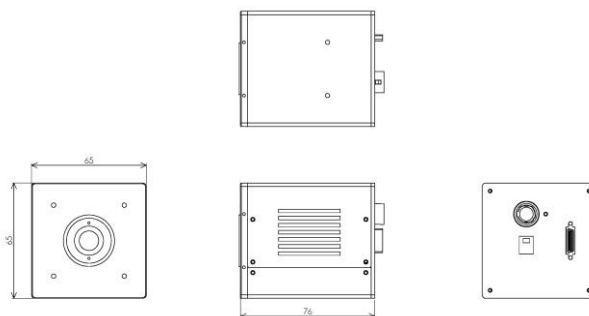
スフェロイド近赤外線観察  
水分量検知、粉末異物検知  
食品の異物検知、農作物の痛み具合選別

オートフォーカスを高速・高精度で実現  
画像コントラスト方式を採用  
オートフォーカスを1ステップで実行可能  
顕微鏡や装置などに後付けが可能

## 分光特性



## 外観図



## [推奨納入構成]

### オールインワン *すぐ使える for Uパッケージ*

カメラ(CL) + 専用 PC + 画像鮮明化ソフト + 画像入力ボード(CL) + ケーブル(CL) を ONE パッケージ  
 画像鮮明化ソフトは カメラコントロール、画像鮮明化制御、ガンマ補正、シェーディング補正  
 シャッター、ゲイン、エッジ強調、欠陥補正、画像保存、計測機能などを含んでいます。

## [仕様]

型式	FS1700-SWIR-ACH
撮像素子	SONY InGaAs 1/2 型 ペルチェ冷却
有効画素数	1280x1024
セルサイズ	5(H) x 5(V) $\mu$ m
撮像面積	6.4 x 5.12 mm
検出波長帯	400~1700nm
フレームレート	71fps(12bit) 、134fps(8bit)
シャッター方式	グローバルシャッター
映像出力	Camera Link (Base Configuration)
量子化	12bit、8bit 切替え
露光時間	1/1000 - 10 秒
電源	DC+12V
レンズマウント	C マウント
外形寸法	65(W) x 65(H) x 76(D) mm
質量	400g
画像入力ボード	AVAL DATA Camera Link APX シリーズ他
主な機能	画像鮮明化機能 シェーディング補正
オプション	ガンマ補正(オプション) オートフォーカスユニット(オプション) 専用ファイリング PC (オプション)

